

Disposizioni ai sensi del decreto legge n. 127 del 21 settembre 2021

AVVISO

Dal 15 ottobre 2021

per accedere ai nostri Uffici è necessario esibire la

CERTIFICAZIONE VERDE COVID-19 (GREEN PASS)*

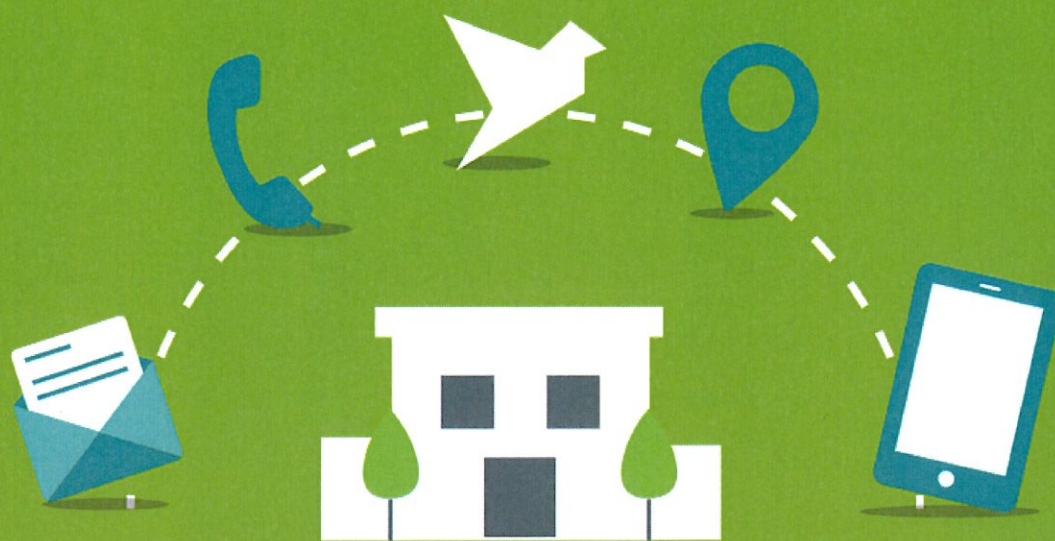


! L'obbligo del Green Pass non determina il venir meno delle regole da rispettare previste dai protocolli di sicurezza anti-contagio Covid-19 (es. uso della mascherina, distanziamento interpersonale e igiene delle mani).

*Dal 15 ottobre 2021, a chiunque svolge una attività lavorativa nel settore privato,

ai fini dell'accesso ai luoghi in cui la predetta attività è svolta,

è fatto obbligo di possedere e di esibire, su richiesta, la certificazione verde covid-19.



Emergenza Coronavirus: comunicazione di servizio

Caro Imprenditore,

viste le disposizioni delle Autorità competenti in clima emergenza Coronavirus, ti comunichiamo che **riceveremo presso i nostri Uffici previo appuntamento.**

Al fine di assicurarti tutti i servizi, i nostri Uffici **rimarranno comunque operativi e contattabili ai consueti riferimenti mail, telefono e fax.**

A tal proposito, ci raccomandiamo di assumere un atteggiamento di responsabilità nel seguire le indicazioni per il contenimento della diffusione del contagio.

Confapi Pesaro Urbino
Via degli Abeti n. 52, 61122 Pesaro (PU)
Tel. 0721/402085 - Fax 0721/401730
Mail: info@confapipesaro.it

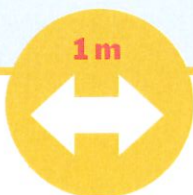
Confapi ha a cuore l'azione di prevenzione per contrastare la diffusione del contagio da Covid-19.

Vogliamo **tutelare la salute di tutte le persone che accedono ai nostri Uffici.**

Aiutaci a garantire l'igiene dei nostri ambienti!

In osservanza alle attuali disposizioni delle Autorità competenti, raccomandiamo di attenersi a queste semplici indicazioni:

RISPETTA LA DISTANZA INTERPERSONALE DI ALMENO UN METRO



NEGLI SPAZI CONDIVISI, UTILIZZA PROTEZIONI DELLE VIE RESPIRATORIE



UTILIZZA IGIENIZZANTI PER LE MANI

Abbiamo distribuito nei nostri Uffici salviette disinfettanti e gel a base alcolica.



EVITA STRETTE DI MANO E ABBRACCI

Il *Ministero della Salute* raccomanda di evitare contatti ravvicinati fino alla fine di questa emergenza, per tutelare noi stessi e gli altri.



IN PRESENZA DI SINTOMI INFLUENZALI O A CHI NEGLI UTIMI 14 GIORNI HA AVUTO CONTATTI CON SOGGETTI RISULTATI POSITIVI AL COVID-19 O PROVIENE DA ZONE A RISCHIO, NON È CONSENTITO L'ACCESSO AI NOSTRI UFFICI



COPRI BOCCA E NASO CON FAZZOLETTI QUANDO STARNUTISCI O TOSSISCI. ALTRIMENTI USA LA PIEGA DEL GOMITO



I nostri contatti:

Tel. 0721/402085 - Fax 0721/401730
Mail: info@confapipesaro.it
www.confapipesaro.eu

LAVATI SPESSO LE MANI CON
ACQUA E SAPONE O USA UN
GEL A BASE ALCOLICA



EVITA CONTATTI RAVVICINATI
MANTENENDO LA DISTANZA
DI ALMENO UN METRO



NON TOCCARTI
OCCHI, NASO E
BOCCA CON LE MANI



EVITA LUOGHI
AFFOLLATI



ALCUNE SEMPLICI
RACCOMANDAZIONI
PER CONTENERE
IL CONTAGIO DA
CORONAVIRUS



EVITA LE STRETTE DI
MANO E GLI ABBRACCI
FINO A QUANDO QUESTA
EMERGENZA SARÀ FINITA



COPRI BOCCA E NASO CON
FAZZOLETTI MONOUSO
QUANDO STARNUTISCI O
TOSSISCI. ALTRIMENTI USA
LA PIEGA DEL GOMITO



SE HAI SINTOMI SIMILI ALL'INFLUENZA RESTA A CASA,
NON RECARTI AL PRONTO SOCCORSO O PRESSO GLI
STUDI MEDICI, MA CONTATTA IL MEDICO DI MEDICINA
GENERALE, I PEDIATRI DI LIBERA SCELTA,
LA GUARDIA MEDICA O I NUMERI REGIONALI



[SALUTE.GOV.IT/NUOVOCORONAVIRUS](https://salute.gov.it/nuovocoronavirus)



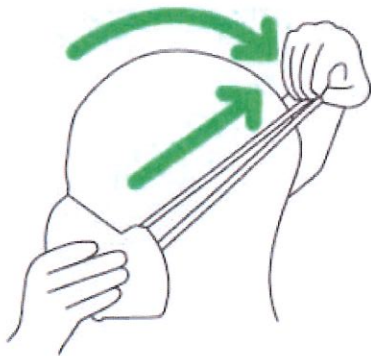
Ministero della Salute

GUIDA RAPIDA SULL'UTILIZZO DELLE MASCHERINE/RESPIRATORI

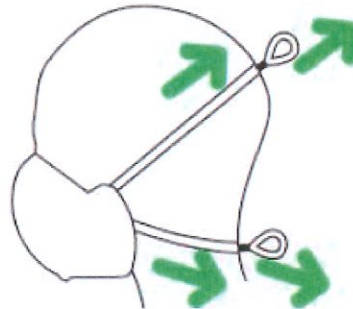
Come da indicazioni fornite dall'**Organizzazione Mondiale della Sanità**, si ricorda che **è necessario indossare una mascherina nei seguenti casi:**

- non si riesce a rispettare la distanza interpersonale di almeno un metro;
- si hanno sintomi di malattie respiratorie;
- si assiste una persona con sospetta infezione.

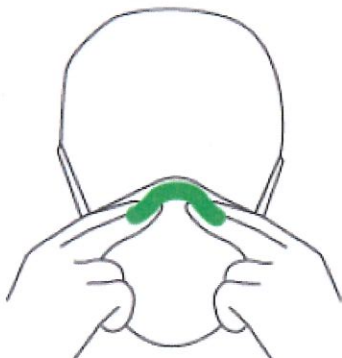
1. Prima di indossare una mascherina, pulire le mani con acqua e sapone e/o con un disinfettante a base di alcol.
2. Nel coprire la bocca e il naso, assicurarsi che non vi siano spazi tra il viso e la mascherina.
3. Evitare di toccare la mascherina mentre la si utilizza e, se necessario farlo, pulire prima le mani con un detergente a base di alcool o acqua e sapone.
4. Per togliere la mascherina: rimuoverla da dietro (senza toccare la parte anteriore); pulire le mani con un detergente a base di alcool o acqua e sapone.
5. Per una migliore conservazione riporla in un posto pulito, meglio un sacchetto di plastica.
6. Per una migliore efficienza è necessario radersi. La barba (anche quella di tre giorni) impedisce l'aderenza e quindi l'efficienza di qualsiasi DPI respiratorio.



Posizionare correttamente la mascherina



Regolare le fasce elastiche



Adattare il clip nasale

